



# Bienvenue à l'AG 2026

## Commission Projets

Michel de Viron

Mars 26

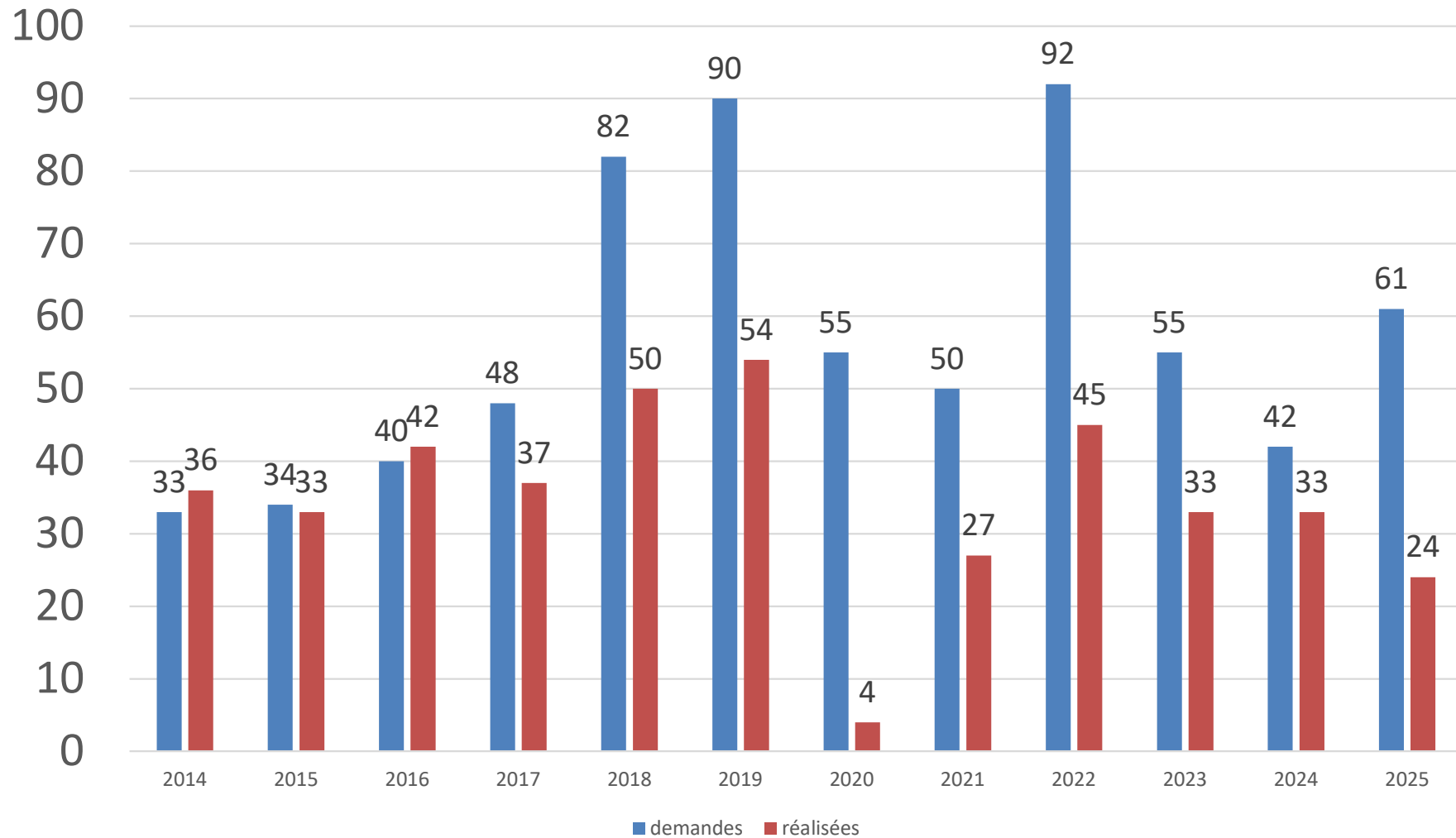


## Evolution de l'activité

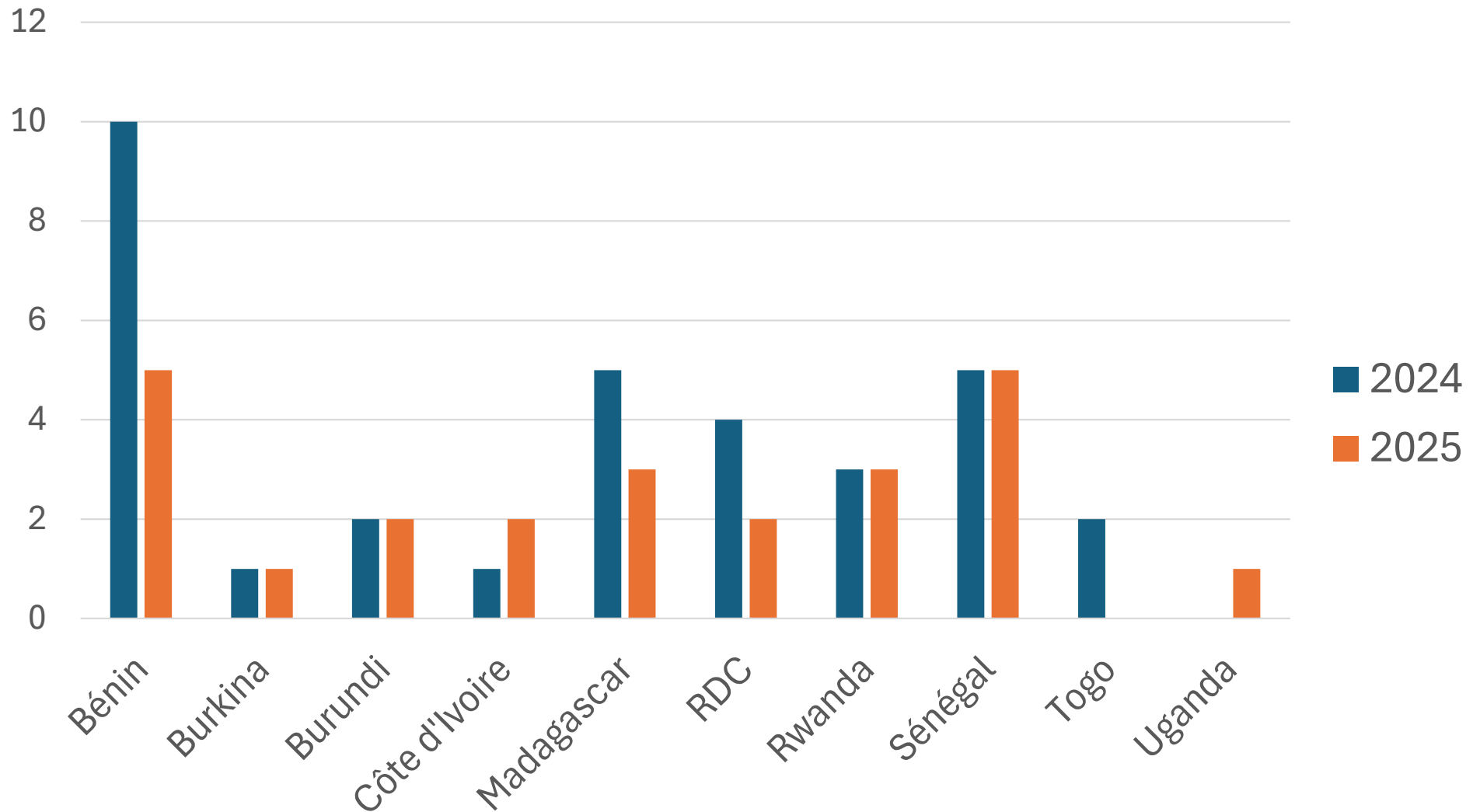
---

- Nombre de demandes en augmentation
- Baisse des missions réalisées (Impact du Bénin)
- Rupture des relations diplomatiques avec le Rwanda
- 6 missions à distance réalisées ou en cours
- Beaucoup de missions rentrées en novembre en cours d'étude

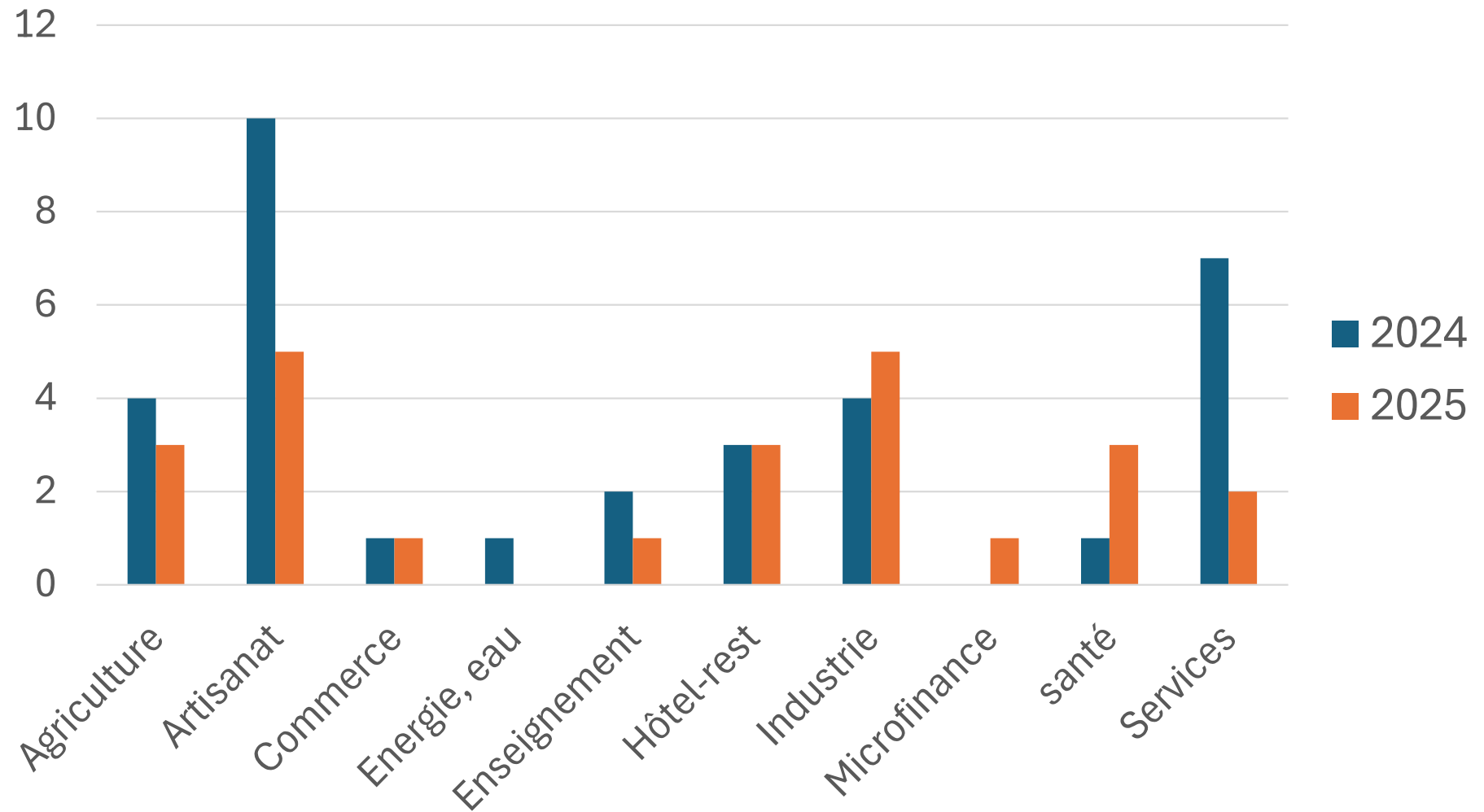
## Missions demandées / réalisées par année



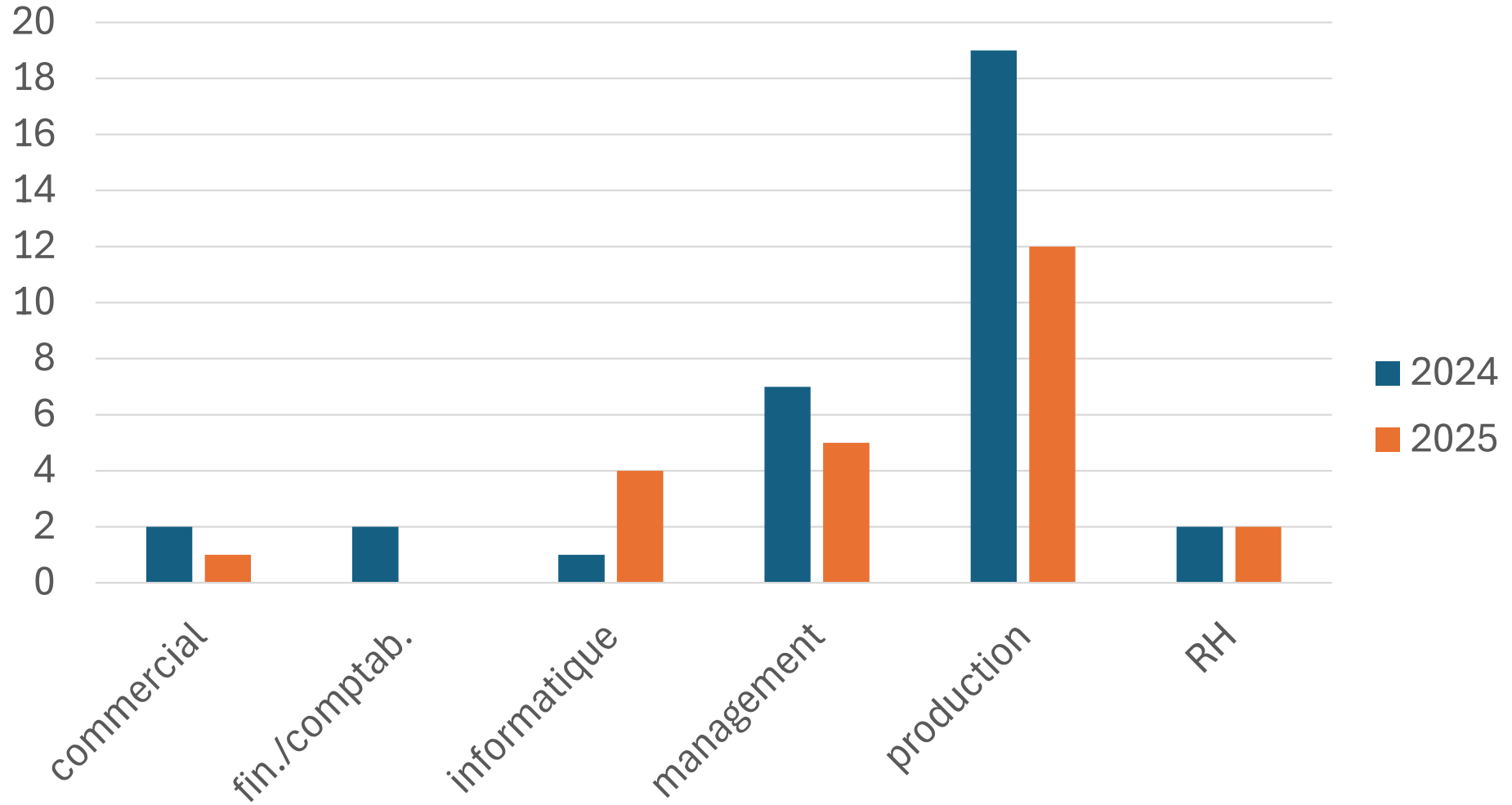
## Missions 2024-2025 par pays



# Missions par secteur



Production reste le plus important





- 21 membres contre 17 en 2024
- 20 chefs de projets différents ont été impliqués en 2025
- 12 RL différents impliqués (4 missions sans RL)

- Un objectif de 35 missions en privilégiant la qualité et l'efficacité
- Améliorer le suivi des missions réalisées via les Chefs de Projets, les experts et les RL



# Eclairage sur quelques missions

- Boulangerie de Cotonou
- Amélioration de la panification : formation théorique et pratique
- Mise au point de 4 nouveaux produits:
  - Baguette au sorgho local (20%),
  - Baguette au maïs local (20%),
  - Pain complet aux graines hydratées (sésame local)
  - Pain viennois



Expert Jean Marc  
Henrion



- Production de Jus d'annas
- Le site est bien tenu
- Finalisation de HACCP
- Simplification des procédés
- Meilleure gestion de la qualité

9 INDUSTRIE,  
INNOVATION ET  
INFRASTRUCTURE



12 CONSOMMATION  
ET PRODUCTION  
RESPONSABLES





## Mission 25 Veto + (Bénin)

---

- Cabinet vétérinaire **VETO+** soins aux animaux d'élevage, des solutions aux éleveurs
- Amélioration des capacités managériales: définir ses priorités, gérer des équipes, donner du feedback, gestion du temps



Experte: Nicole Patris



## Mission 25: Mediapopuli (SN)

---

- Plateforme médiatique de sensibilisation enjeux sociaux et environnementaux en mettant en lumière les acteurs locaux de développement et les initiatives inspirantes.
- Renforcement des compétences techniques et organisationnelles



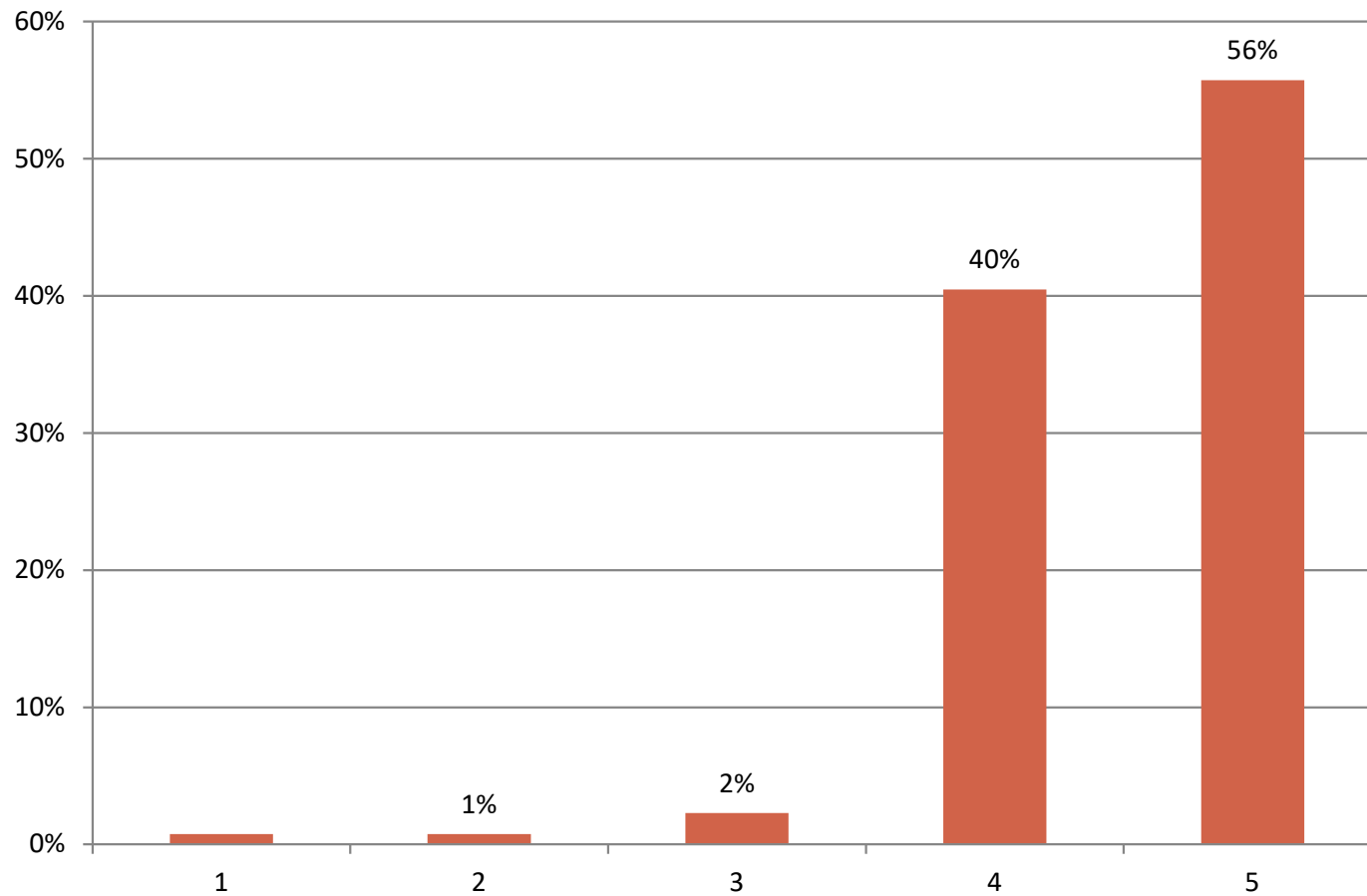
Expert: Joël Vanderberghe



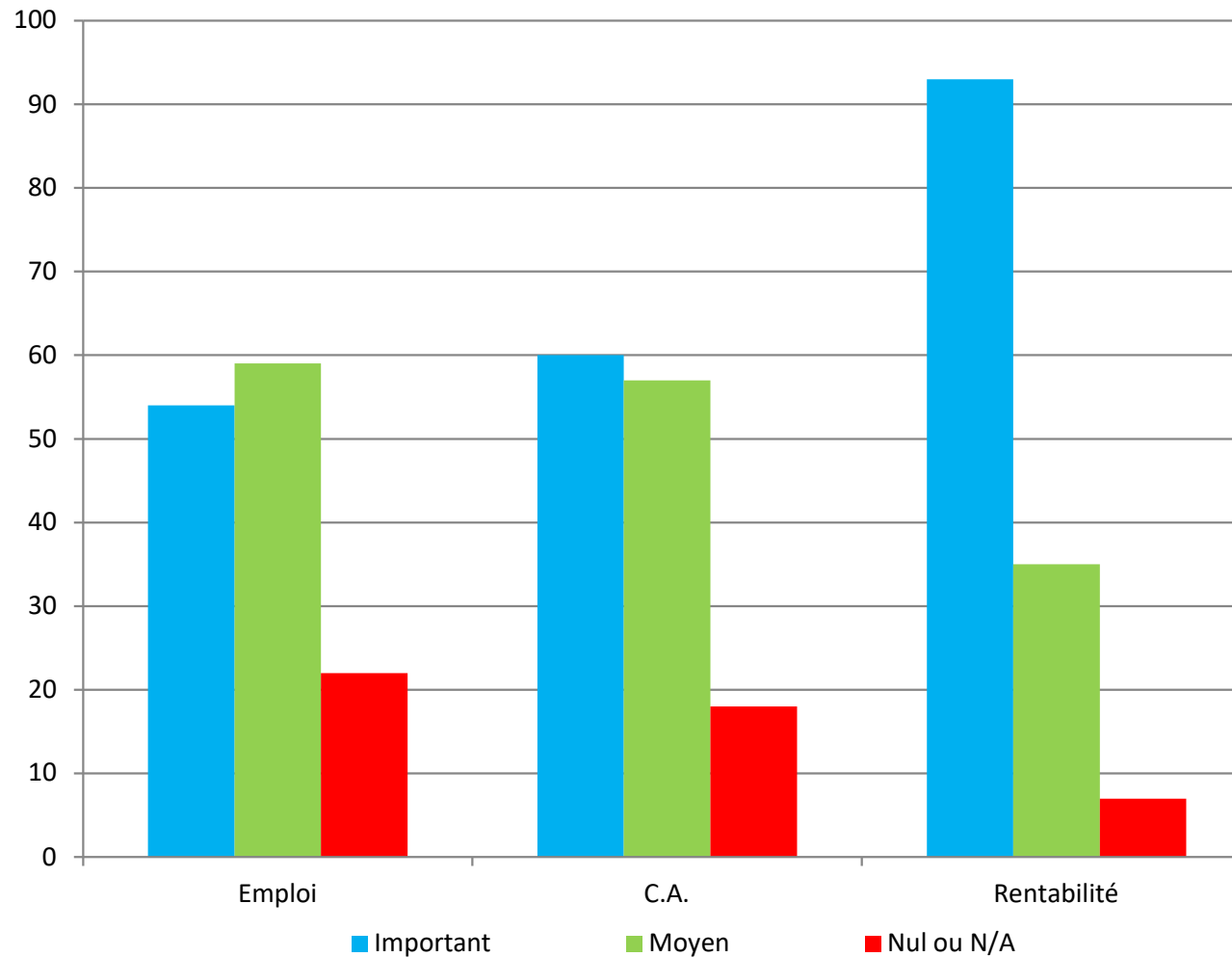
- Produits et compléments alimentaires « soignants » sous forme de poudres, feuilles, gélules ou de solutions variées
- Implémentation du logiciel ODOO
- Gestion depuis réception matières premières jusqu'à la facturation
- Meilleure prise de décision et gestion de trésorerie plus efficace.



Expert: Jean Marie Gossiaux



Sur 135 missions depuis 2019



Sur 131 missions depuis 2019



Merci à tous  
Experts, RZ, RL et Chefs de Projets



Sans oublier: Etienne (Assurances),  
Serge (Voyages), Alain (Paiements),  
Paul (IT) et Patricia (Finances)

